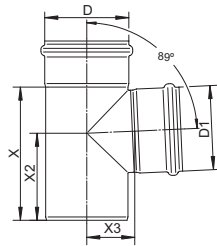


Tag: _____

SPECIFICATION: BLÜCHER PIPE AISI Type 316L (standard) stainless steel pipe system, with Push-Fit socket connections with EPDM (standard) sealing ring. All BLÜCHER PIPE to be treated with pickling and passivation finish process.

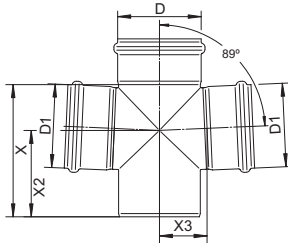
90° Tee Dimensional Chart



Model No.	D	D1	X	X2	X3
T1.5x1.5-90-316	1.5"(40)	1.5"(40)	4"(101)	2-3/4"(69)	1-3/16"(30)
T2x1.5-90-316	2"(50)	1.5"(40)	4-3/16"(106)	2-13/16"(71)	1-3/8"(35)
T2x2-90-316	2"(50)	2"(50)	4"(101)	2-13/16"(71)	1-1/4"(31)
T3x2-90-316	3"(75)	2"(50)	5-5/16"(134)	3-7/8"(98)	1-3/4"(44)
T4x2-90-316	4"(110)	2"(50)	5"(127)	3-11/16"(93)	2-7/16"(61)
T3x3-90-316	3"(75)	3"(75)	5-5/16"(134)	3-9/16"(90)	1-7/8"(47)
T4x3-90-316	4"(110)	3"(75)	5-13/16"(147)	4-1/8"(104)	2-9/16"(65)
T4x4-90-316	4"(110)	4"(110)	7"(178)	4-5/8"(117)	2-9/16"(64)
T6x4-90-316	6"(160)	4"(110)	9-1/16"(230)	6"(152)	3-1/2"(88)
T6x6-90-316	6"(160)	6"(160)	11-1/8"(282)	7-1/4"(184)	3-7/8"(98)
T8x6-90-316	8"(200)	6"(160)	11-1/4"(285)	7-5/16"(186)	4-5/8"(116)
T8x8-90-316	8"(200)	8"(200)	12-13/16"(325)	8-1/8"(206)	4-3/4"(120)
T10x8-90-316	10"(250)	8"(200)	13-9/16"(344)	8-11/16"(220)	5-13/16"(147)
T10x10-90-316	10"(250)	10"(250)	15-11/16"(399)	9-5/8"(245)	5-11/16"(144)

Global Ref. # 830.XXX.XXXS

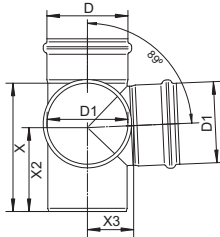
90° Double Tee (Cross) Dimensional Chart



Model No.	D	D1	X	X2	X3
C2x2-90-316	2"(50)	2"(50)	4"(101)	2-13/16"(71)	1-1/4"(31)
C3x2-90-316	3"(75)	2"(50)	5-5/16"(134)	3-7/8"(98)	1-3/4"(44)
C4x2-90-316	4"(110)	2"(50)	5"(127)	3-11/16"(93)	2-7/16"(61)
C3x3-90-316	3"(75)	3"(75)	5-5/16"(134)	3-9/16"(90)	1-7/8"(47)
C4x3-90-316	4"(110)	3"(75)	5-13/16"(147)	4-1/8"(104)	2-9/16"(64)
C4x4-90-316	4"(110)	4"(110)	7"(178)	4-5/8"(117)	2-9/16"(64)
C6x4-90-316	6"(160)	4"(110)	9-1/16"(230)	6"(152)	3-1/2"(88)
C6x6-90-316	6"(160)	6"(160)	11-1/8"(282)	7-1/4"(184)	3-7/8"(98)

Global Ref. # 831.XXX.XXXS

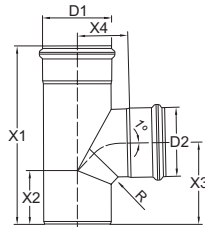
90° Double Tee (90° Offset) Dimensional Chart



Model No.	D	D1	X	X2	X3
DT2x2-90-316	2"(50)	2"(50)	4"(101)	2-13/16"(71)	1-1/4"(31)
DT3x2-90-316	3"(75)	2"(50)	5-5/16"(134)	3-7/8"(98)	1-3/4"(44)
DT4x2-90-316	4"(110)	2"(50)	5"(127)	3-11/16"(93)	2-7/16"(61)
DT3x3-90-316	3"(75)	3"(75)	5-5/16"(134)	3-9/16"(90)	1-7/8"(47)
DT4x3-90-316	4"(110)	3"(75)	5-13/16"(147)	4-1/8"(104)	2-9/16"(64)
DT4x4-90-316	4"(110)	4"(110)	7"(178)	4-5/8"(117)	2-9/16"(64)
DT6x4-90-316	6"(160)	4"(110)	9-1/16"(230)	6"(152)	3-1/2"(88)
DT6x6-90-316	6"(160)	6"(160)	11-1/8"(282)	7-1/4"(184)	3-7/8"(98)

Global Ref. # 832.XXX.XXXS

90° Degree Sanitary Sweep Tee Dimensional Chart



Model No.	D	D1	X1	X2	X3	X4
SS2x2-90-316	2"(50)	2"(50)	6-11/16"(170)	2-3/8"(60)	3-3/16"(81)	1-13/16"(46)
SS3x2-90-316	3"(75)	2"(50)	7-7/8"(199)	2-1/4"(57)	3-11/16"(94)	2-7/16"(62)
SS4x2-90-316	4"(110)	2"(50)	8-1/4"(209)	1-13/16"(47)	4-1/16"(103)	3-1/8"(80)
SS3x3-90-316	3"(75)	3"(75)	9"(229)	2-15/16"(75)	5"(127)	3-3/8"(86)
SS4x3-90-316	4"(110)	3"(75)	9-3/8"(239)	2-1/4"(58)	4-1/2"(115)	3-3/8"(86)
SS4x4-90-316	4"(110)	4"(110)	11-7/16"(290)	3-1/2"(88)	5-7/16"(138)	3-3/8"(86)
SS6x4-90-316	6"(160)	4"(110)	12-1/16"(306)	3-5/16"(84)	6-7/16"(164)	4-1/2"(115)
SS6x6-90-316	6"(160)	6"(160)	14-5/16"(363)	4-1/2"(115)	7-1/4"(184)	4-13/16"(122)

Global Ref. # 848.XXX.XXXS

Job Name _____ Contractor _____
 Job Location _____ Approval _____
 Engineer _____ Contractor's P.O. No. _____
 Approval _____ Representative _____

